

HM Aimant Hydraulique

L'aimant hydraulique HM est idéal pour la manutention de matériaux métalliques et le nettoyage des terrains des résidus métalliques.

Le générateur interne donne la possibilité d'adapter la platine à toutes les attaches rapides, rendant cet équipement autonome et de grande utilité dans divers contextes.

Platine Dédicée

Adaptation possible pour toutes les attaches rapides, même avec connexion hydraulique automatique

Générateur interne

Transforme la pression de l'huile en courant électrique pour activer l'aimant

Système de Contre-Excitation

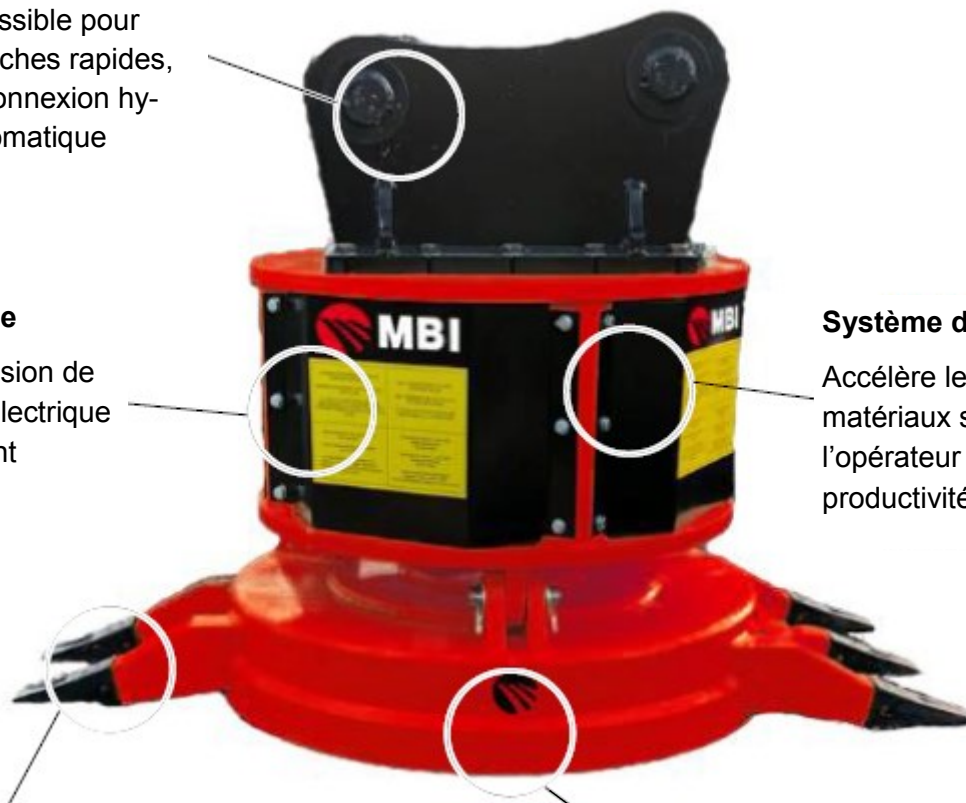
Accélère le relâchement des matériaux sur commande de l'opérateur pour maximiser la productivité

Dents interchangeables

Aident au déplacement des matériaux à nettoyer

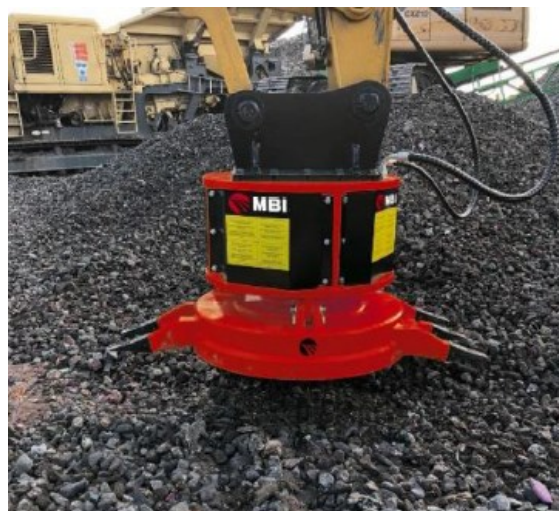
Platine magnétique anti-usure

Garantie une longue durée de vie à l'aimant en accroissant la capacité magnétique



Aimant Magnétique HM

Données Techniques



- HM** Aimant hydraulique pour attache 3 points ou chaines
- HMB** Aimant hydraulique avec platine pour prédisposition pour attache rapide
- HMB-IT** Aimant hydraulique avec dents et platine pour prédisposition pour attache rapide

		HM70	HM90	HM95	HM100	HM115	HM125
		HM70B	HM90B	HM95B	HM100B	HM115B	HM125B
		HM70B-IT	HM90B-IT	HM95B-IT	HM100B-IT	HM115B-IT	HM125B-IT
Poids de la pelle	T	4 à 8	8 à 12	12 à 16	14 à 20	18 à 24	22 à 30
Poids de l'outil *	Kg	430	750 à 1140	955 à 1340	1085 à 1470	1200 à 1590	1420 à 1900
Puissance à 20°	Kw	3	4	4,9	5,5	7	9
Voltage	Vcc	220	220	220	220	220	220
Diametre	Mm	720	900	960	1060	1140	1250
Pression de travail	Bar	210	210	210	210	210	210
Débit d'huile	L/Min	18	32	32	32	48	48