

L'aimant hydraulique HM est idéal pour la manutention de matériaux métalliques et le nettoyage des terrains des résidus métalliques.

Le générateur interne donne la possibilité d'adapter la platine à toutes les attaches rapides, rendant cet équipement autonome et de grande utilité dans divers contextes.

### Platine Dédiée

Adaptation possible pour toutes les attaches rapides, même avec connexion hydraulique automatique

### Générateur interne

Transforme la pression de l'huile en courant électrique pour activer l'aimant

### Système de Contre-Excitation

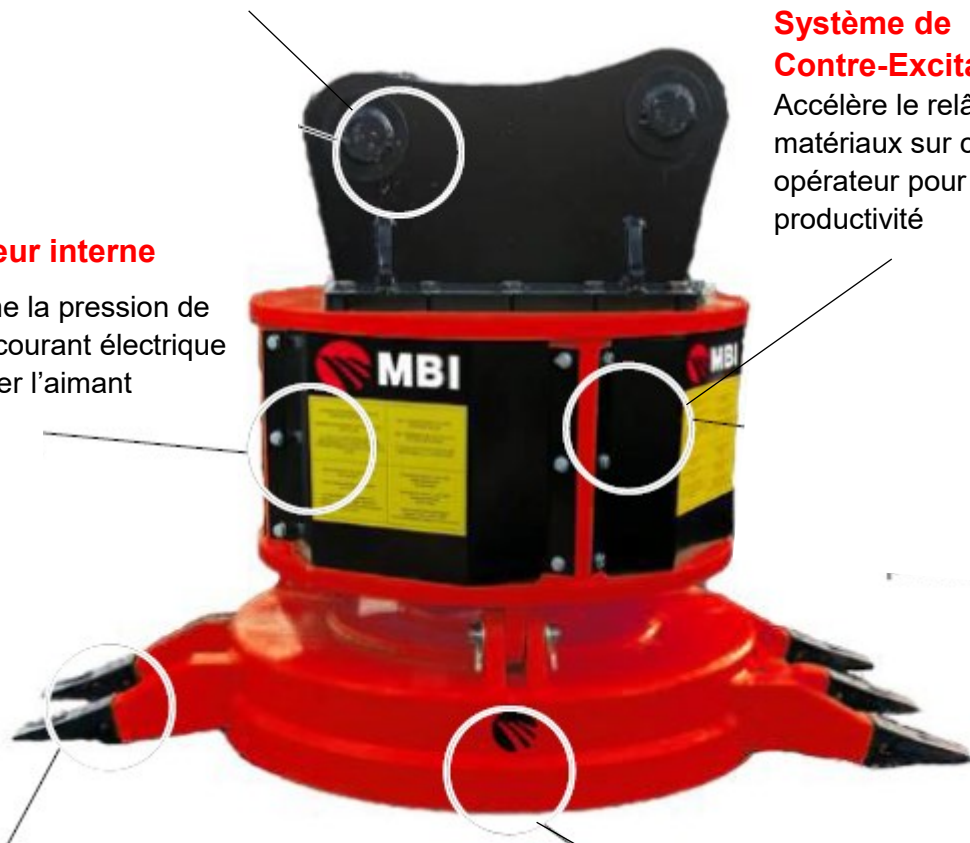
Accélère le relâchement des matériaux sur commande de l'opérateur pour maximiser la productivité

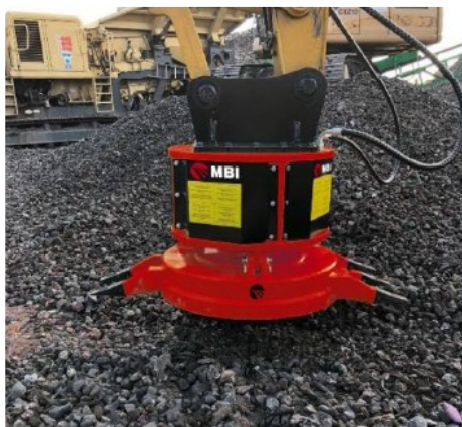
### Dents interchangeables

Aident au déplacement des matériaux à nettoyer

### Platine magnétique anti-usure

Garantie une longue durée de vie à l'aimant en accroissant la capacité magnétique





## Données Techniques

|                     | Unité de mesure | HM70     | HM90       | HM95       | HM100       | HM115       | HM125       |
|---------------------|-----------------|----------|------------|------------|-------------|-------------|-------------|
|                     |                 | HM70B    | HM90B      | HM95B      | HM100B      | HM115B      | HM125B      |
|                     |                 | HM70B-IT | HM90B-IT   | HM95B-IT   | HM100B-IT   | HM115B-IT   | HM125B-IT   |
| Poids de la pelle   | [t]             | 4 à 8    | 8 à 12     | 12 à 16    | 14 à 20     | 18 à 24     | 22 à 30     |
| Poids de l'outil *  | [kg]            | 430      | 750 à 1140 | 955 à 1340 | 1085 à 1470 | 1200 à 1590 | 1420 à 1900 |
| Puissance à 20°     | [kw]            | 3        | 4          | 4,9        | 5,5         | 7           | 9           |
| Voltage             | [vcc]           | 220      | 220        | 220        | 220         | 220         | 220         |
| Diametre            | [mm]            | 720      | 900        | 960        | 1060        | 1140        | 1250        |
| Pression de travail | [bar]           | 210      | 210        | 210        | 210         | 210         | 210         |
| Débit d'huile       | [l/min]         | 18       | 32         | 32         | 32          | 48          | 48          |

**HM** Aimant hydraulique pour attache 3 points ou chaines

**HMB** Aimant hydraulique avec platine pour prédisposition pour attache rapide

**HMB-IT** Aimant hydraulique avec dents et platine pour prédisposition pour attache rapide