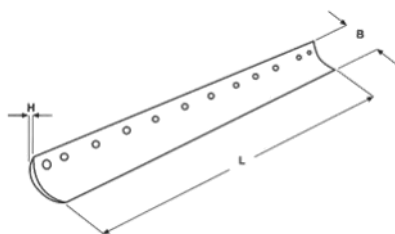
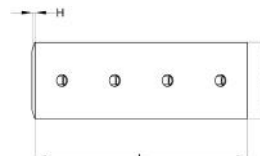


Lames de Niveleuses

Référence	Dimensions			Diamètre Vis	Nbre trous	Poids kg	Référence	Référence
	L	B	H				Vis	Ecrous
M7D4508	1524	152	16	5/8"	11	24,6	M3F5108	M4K0367
M5D9553	1828	152	16	5/8"	13	29,5	M3F5108	M4K0367
M5D9554	2133	152	16	5/8"	15	34,5	M3F5108	M4K0367
M5D9556	1828	152	19	5/8"	13	36,4	M3F5108	M4K0367
M5D9558	1828	203	13	5/8"	13	51,4	M3F5108	M4K0367
M7D1158	2133	203	16	3/4"	15	49,1	M4F7827	M2J3506



Lames & Coins de Bull



Machine	Référence	Type	Qté	Fig.	Dimensions			Diamètre Vis	Nbre trous	Poids kg
					L	B	H			
Caterpillar D5H / D6H	M9W1878	Lame centrale	2	2	1227	254	20	3/4"	8	43
	M9W1875	Coin droit HD	1				30	3/4"	6	29
	M9W1876	Coin gauche HD	1				30	3/4"	6	29
Caterpillar D7	M4T2992	Lame latérale	1	1	1064	254	25	7/8"	7	51
	M4T2993	Lame centrale	2	1	759	254	25	7/8"	5	36
	M9W6199	Coin droit HD	1				35	7/8"	7	46
	M9W6198	Coin gauche HD	1				35	7/8"	7	46
Komatsu D65	M144-920-1120	Lame centrale	2	1	1381	203	19	3/4"	9	40
	M140-70-11180	Coin droit HD	1					3/4"	5	15
	M140-70-11170	Coin gauche HD	1					3/4"	5	15
Komatsu D150/ D155	M175-70-26310	Lame Centrale	3	1	1062	254	25	7/8"	7	51
	M175-71-22282	Coin droit HD	1					7/8"	7	41
	M175-71-22272	Coin gauche HD	1					7/8"	7	41

MBI