

Pinces de tri Sans Rotation

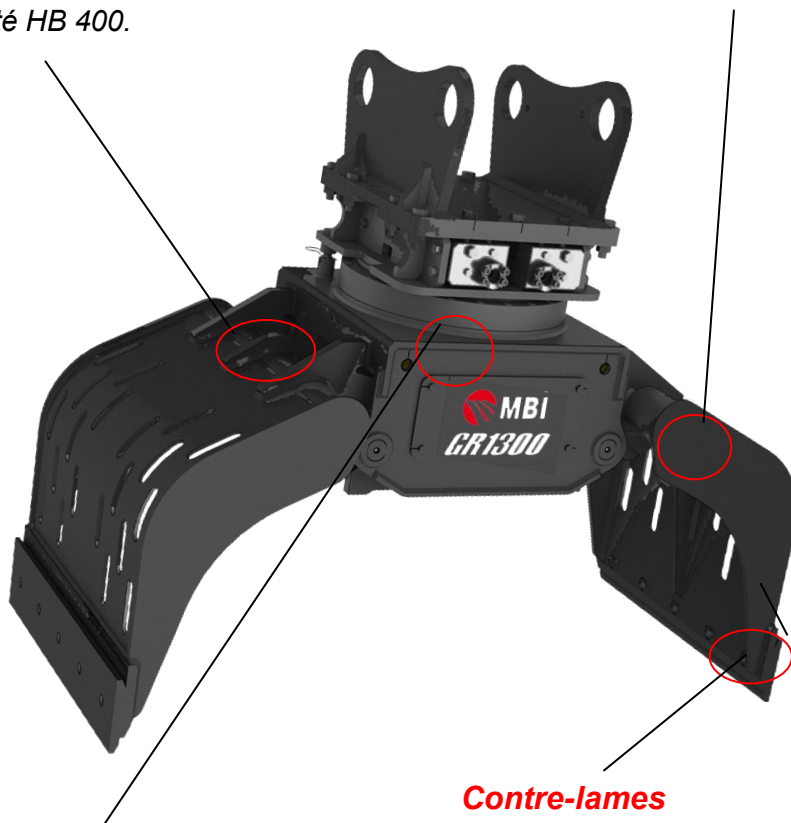
C'est de l'expérience croisée des chantiers de démolition et des godets de Mantovanibenne qu'est issue la dernière gamme de Pincés de Démolition GR. Cette gamme d'outil au design travaillé se caractérise par une technologie de toute dernière génération. Les Pincés de Démolition GR ont été conçues et réalisées, afin d'autoriser des travaux de démolition de structures en briques, bois et matériaux divers, ainsi que pour effectuer le tri des matériaux générés par la démolition, offrant une possibilité de recyclage des matériaux plus adapté. De plus, il est possible d'utiliser ces pincés au tri et à la manutention des déchets.

Matériau anti-usure

Les Pincés de Démolition GR sont réalisées à l'aide de matériaux aciers ayant une résistance élevée à l'usure grâce à une dureté HB 400.

Capacité importante

La forme particulière des mâchoires a été spécialement étudiée, afin d'offrir un volume contenu entre les mâchoires (aussi appelées coquilles) plus élevé que la gamme précédente, ce qui assure une production améliorée en toutes applications et en toutes conditions.

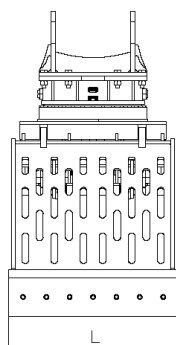
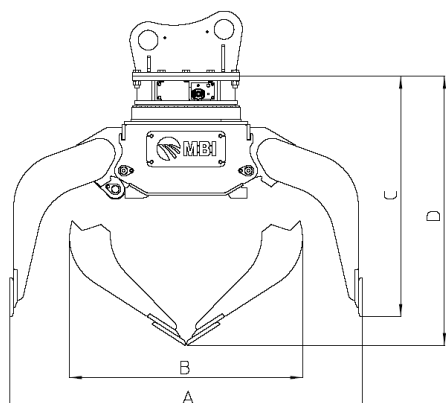


Structure robuste et compacte

Les Pincés de Démolition GR ont été conçues afin d'assurer une résistance élevée en de nombreuses applications, même en chantier de démolition.

Contre-lames

Les GR sont équipés de contrelames réversibles. Le respect des règles de maintenance de ces pièces d'usure permettra de conserver une grande précision dans l'exécution des opérations de manutention.



Données Techniques

	Unité de mesure	SG450	SG600	SG850	SG1000	SG1100
Ouverture entre mâchoires A	[mm]	1500	1650	1700	2000	2000
Largeur coquilles fermées B	[mm]	1030	1090	1100	1300	1300
Hauteur coquilles ouvertes C	[mm]	1100	1130	1140	1340	1340
Hauteur coquilles fermées D	[mm]	1240	1310	1340	1550	1550
Largeur coquilles L	[mm]	600	600	800	750	900
	Unité de mesure	SG450	SG600	SG850	SG1000	SG1100
Poids de la pelle	[t]	6 à 9	9 à 11	11 à 15	14 à 18	16 à 20
Poids de l'outil sans l'attache	[kg]	520	600	725	1150	1220
Poids de l'outil avec l'attache Standard	[kg]	620	700	825	1330	1400
Capacité	[litres]	200	300	400	500	600
Pression de travail	[bar]	200-250	250-300	300-320	300-350	300-350
Débit d'huile	[l/min]	20-30	20-30	20-30	50-60	50-60

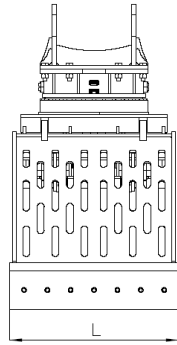
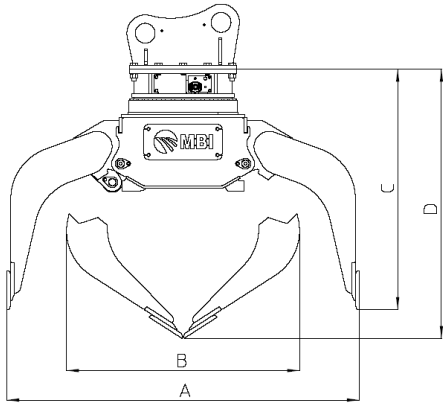
* Le poids indiqué de l'outil inclut l'attache standard MBI.

** Matériau utilisé durant les tests acier ST355,

Tous les modèles ont platine boulonnée.

N.B.: Les performances ont été obtenues avec des valeurs de pression et de débit maximales.

N.B.: Les caractéristiques et les spécifications des produits peuvent être modifiées sans préavis.



Données Techniques

	Unité de mesure	SG1200	SG1500	SG1900	SG2500	SG2700
Ouverture entre mâchoires A	[mm]	2000	2100	2250	2285	2300
Largeur coquilles fermées B	[mm]	1300	1430	1400	1420	1455
Hauteur coquilles ouvertes C	[mm]	1340	1370	1490	1500	1500
Hauteur coquilles fermées D	[mm]	1550	1600	1745	1770	1770
Largeur coquilles L	[mm]	1000	1000	1200	1300	1350

	Unité de mesure	SG1200	SG1500	SG1900	SG2500	SG2700
Poids de la pelle	[t]	18 à 22	21 à 25	25 à 30	30 à 35	35 à 40
Poids de l'outil sans l'attache	[kg]	1300	1390	2100	2380	2470
Poids de l'outil avec l'attache Standard	[kg]	1480	1570	2320	2600	2690
Capacité	[litres]	700	800	900	1000	1100
Pression de travail	[bar]	300-350	300-350	300-350	300-350	300-350
Débit d'huile	[l/min]	50-60	50-60	70-80	70-80	70-80

* Le poids indiqué de l'outil inclut l'attache standard MBI.

** Matériau utilisé durant les tests acier ST355,

Tous les modèles ont platine boulonnée.

N.B.: Les performances ont été obtenues avec des valeurs de pression et de débit maximales.

N.B.: Les caractéristiques et les spécifications des produits peuvent être modifiées sans préavis.